



Der Förderverein Parkinson e.V. wurde 1997 gegründet. Mitglieder des Vereins sind viele Parkinson-Patienten, Angehörige, Ärzte, Therapeuten und engagierte Mitbürger. Hauptaufgabe des gemeinnützigen Vereins, der sich aus Mitgliedsbeiträgen und Spenden finanziert, ist die Ermöglichung von Spezialuntersuchungen für Patienten, die nicht in der Lage sind, diese zu bezahlen.

Der Förderverein organisiert regelmäßig auch Ausstellungen von Parkinson-Künstlern im Gebäude der Gertrudis-Klinik Biskirchen. Der Verein ist dankbar für Ihre Spende auf das Konto bei der Sparkasse Wetzlar.

IBAN: DE 36 5155 0035 0051 0011 13

SWIFT-BIC: HELADEF1WET

Internet: www.parkinson-foerderverein.de

Anmeldung für beide Ambulanzen

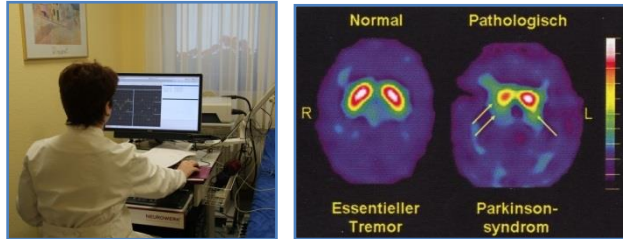
Spezialambulanz für Kassenpatienten: Diese sogenannte

Ermächtigungsambulanz für Parkinson-Patienten steht allen Patienten der gesetzlichen Krankenkassen zur Verfügung. Voraussetzung hierfür ist die Überweisung vom Neurologen.

Privatambulanz: Privatversicherte, Beihilfeberechtigte und Selbstzahler benötigen keine Überweisung.

Beide Ambulanzen werden von Frau Dr. Csoti geleitet.

Für die beiden Ambulanzen bitten wir um telefonische Voranmeldung unter der Nummer: +49-(0)6473-305-8011



Kontaktdaten

Adresse: Karl-Ferdinand-Broll-Str. 2-4, 35638 Leun

Tel.: +49-(0)6473-305-0

Fax: +49-(0)6473-305-57

E-Mail: info@parkinson.de

Internet: www.parkinson.de



www.parkinson.de

Ihre stationäre Aufnahme:

Ein vorheriges Genehmigungsverfahren durch die Krankenkasse ist nicht mehr notwendig. Senden Sie die Einweisung einfach an unsere Aufnahmeabteilung, unsere Mitarbeiter veranlassen alles Weitere und Sie bekommen zeitnah Ihren Aufnahmetermin.

Sie erreichen die Aufnahmeabteilung unter der **Telefonnummer: +49-(0)6473-305-0**

BESUCHEN SIE UNS AUCH GERNE AUF FACEBOOK



<https://www.facebook.com/GertrudisParkinsonKliniken/>

Menschlichkeit und Medizin



Das Parkinson – Zentrum



Um Patienten mit Morbus Parkinson und anderen Bewegungsstörungen eine ganzheitliche multimodale Behandlung in angenehmer Atmosphäre zu ermöglichen, wurde 1995 das Parkinson-Zentrum in Leun-Biskirchen (Hessen) gegründet. Hinter dem Leitmotiv "**Menschlichkeit und Medizin**" verbirgt sich das Bemühen, nicht nur isoliert die Krankheit zu fokussieren, sondern den Menschen in seiner Gesamtheit zu betrachten. Das Zentrum besteht aus folgenden Einheiten:

- Gertrudis-Klinik Biskirchen
- Gertrudis-Privatklinik
- Spezialambulanz für Bewegungsstörungen (Parkinson-Ambulanz)
- Parkinson-Förderverein e.V

Die **Gertrudis-Klinik Biskirchen** verfügt als **neurologische Akutklinik über 120 Betten** und bietet als **zertifizierte Parkinson-Fachklinik** eine optimale Versorgung von Patienten mit Bewegungsstörungen.

Neben der Diagnostik und Therapie von **Patienten mit Morbus Parkinson (primärem Parkinson-Syndrom)** werden neben **sekundären Parkinson-Syndromen** folgende Bewegungsstörungen behandelt:

- **Progressive supranukleäre Blickparese (PSP)**
- **Multisystematrophie vom Parkinson-Typ (MSA-P)**
- **Multisystematrophie vom Kleinhirn-Typ (MSA-C)**
- **Corticobasale Degeneration (CBD)**
- **Lewy-Körperchen-Erkrankung (LBD)**
- **Restless-Legs-Syndrom (RLS)**
- **Essenzieller Tremor**
- **Choreatische und dystone Bewegungsstörungen**

Es bestehen Verträge mit allen gesetzlichen Krankenkassen, so dass alle gesetzlich versicherten Patienten in allen Krankheitsstadien behandelt werden können. Für die stationäre Aufnahme ist eine Krankenhauseinweisung des behandelnden Hausarztes oder Facharztes erforderlich. Die Mitaufnahme von Angehörigen ist möglich.

Diagnostik und Therapie

Diagnostik und Therapie beinhalten folgende Schwerpunkte:

- Differenzialdiagnostik unklarer Erkrankungen (Neurophysiologie, Neuropsychologie, Bildgebung, nuklearmedizinische Funktionsuntersuchungen)
- Neuropsychologische Diagnostik
- Leitliniengerechte Neuanpassung der medikamentösen Therapie
- Eskalationstherapie mit Medikamentenpumpen
- Indikationsstellung zur tiefen Hirnstimulation

Aktivierende multimodale Komplextherapie:

- Krankengymnastik, Hydrotherapie, physikalische Therapie, Massagen,
- Ergo- und Kreativitätstherapie,
- Logopädie einschließlich Schlucktraining
- Behandlung von internistischen und orthopädischen Begleiterkrankungen
- Diagnostik und Therapie von Nebenwirkungen der Therapie
- Angehörigen-Beratung

Hinzu kommen:

- Schulungsprogramme für Patienten und Angehörige
- Beratung von Patienten und Angehörigen durch unseren Sozialdienst
- Parkinson-Spezialambulanz (Kassen- und Privatpatienten)



Die Gertrudis-Privatklinik ist eine konzessionierte neurologische Akutklinik für Privatversicherte, Beihilfeberechtigte und Selbstzahler. Die

stationäre Aufnahme erfolgt nach Einweisung durch den behandelnden Arzt.

Die Klinik bietet **spezialisierte Hochleistungsmedizin in gehobener** Hotelatmosphäre mit individueller, familiärer Betreuung. Die gepflegte Parkanlage, das Innen- und Außenschwimmbad, die in Form eines Japanischen Gartens gestaltete Gehschule, der Rosengarten und der große Wintergarten tragen dazu bei, dass unsere Patienten sich hier wohl fühlen.

Ganzheitliche Betreuung

Ärztliche Direktorin der medizinischen Einrichtungen des Parkinson-Zentrums ist **Frau Dr. med. Ilona Csoti**, Fachärztin für Neurologie und Psychiatrie, **ausgewiesene Parkinson-Expertin und Mitglied der Movement Disorder Society**. Neben ihrer Expertise verfügt auch das gesamte medizinische Behandlungsteam über langjährige Erfahrung in der Behandlung von Parkinson-Patienten.

Im Mittelpunkt unserer Arbeit steht das Bemühen, die **Lebensqualität unserer Patienten trotz Parkinson zu verbessern**. Die **multimodale komplexe aktivierende Begleitbehandlung** hat das Ziel, dass sich unsere Patienten in ihrem Körper wieder wohler fühlen und vor allem wieder zu mehr Souveränität und Selbständigkeit im Alltagsleben zurückfinden. **Um dieses Ziel zu erreichen, schöpfen wir alle bewährten und international anerkannten Möglichkeiten einer evidenzbasierten Medizin auf der Grundlage wissenschaftlich fundierter Erkenntnisse aus.**

Wir arbeiten eng mit den einweisenden Kollegen, den Nachbarkliniken und den nahe gelegenen Universitätskliniken zusammen. Diese enge Kooperation ermöglicht eine moderne und ganzheitliche Diagnostik und Therapie.